

Aménagement contre les crues de la Veane et du Merdarioux

Année : 2014-en cours

Maître d'ouvrage : Hermitage Tournonais Communauté de Communes

Montant : 4.5 M€ HT de travaux

Mission

Maîtrise d'œuvre complète pour la protection des crues de la Veane et du Merdarioux.

Méthode

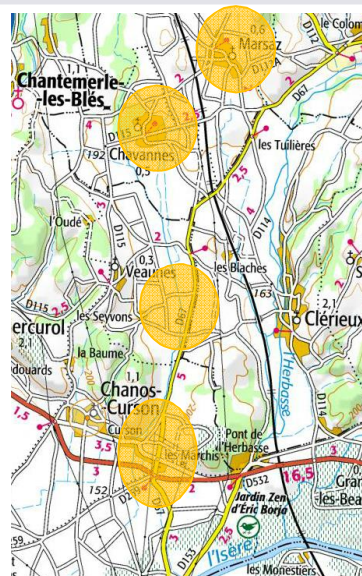
- Modélisation hydrologique avec la méthode MESRI,
- Modélisations 2D avant et après aménagement,
- Conception et dimensionnement hydraulique des bassins et des digues,
- Concertation avec les riverains/exploitants,
- Dossier règlementaire,
- Etre en lien étroit avec les services de la DREAL/DDT.

Informations & Chiffres Clefs

- Population protégée : environ 1000 habitants,
- Aménagement du bassin versant répartis sur 4 communes,
- Protections locales et globalisée.

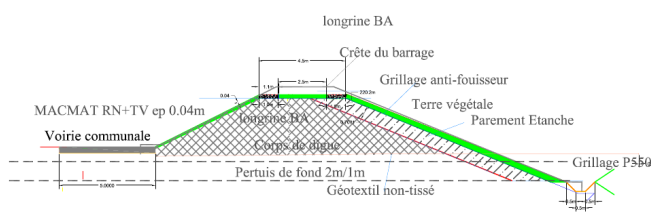
Contexte particulier :

- Milieu agricole,
- présence de réseaux pipelines nationaux.

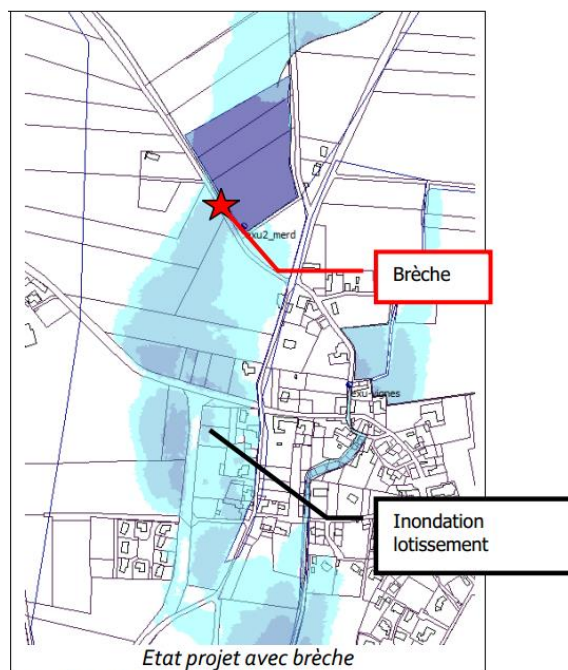


Localisation des aménagements répartis sur le bassin versant

Coupe déversoir



Dimensionnement d'ouvrage de rétention



Simulation d'une rupture de digue